

Kobe KIMEC Center Building

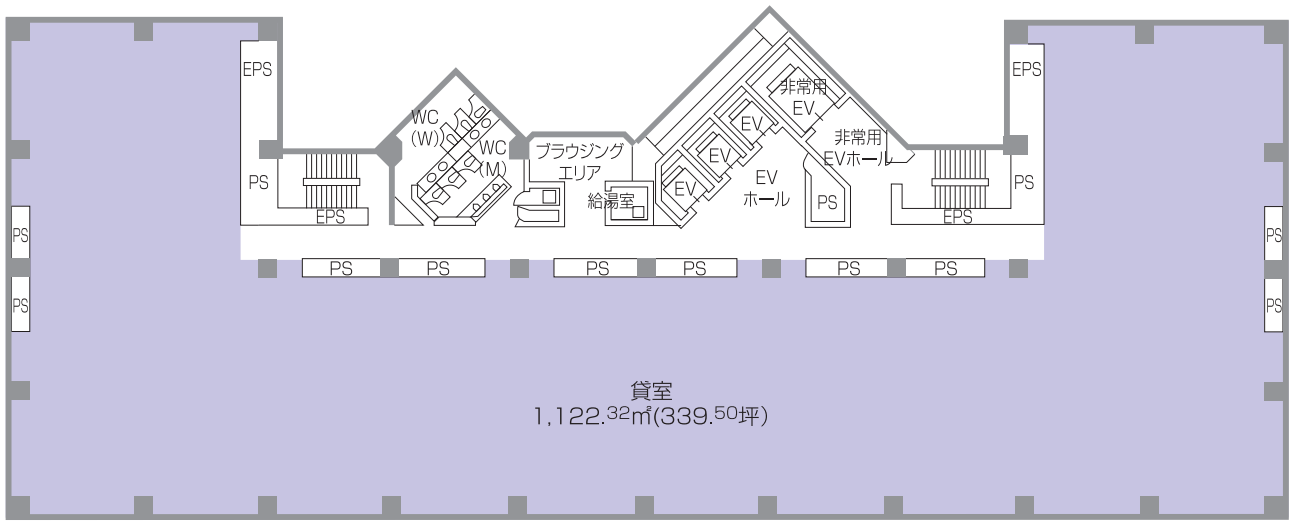
神戸キメックセンタービル

陸・海・空からベストアクセス

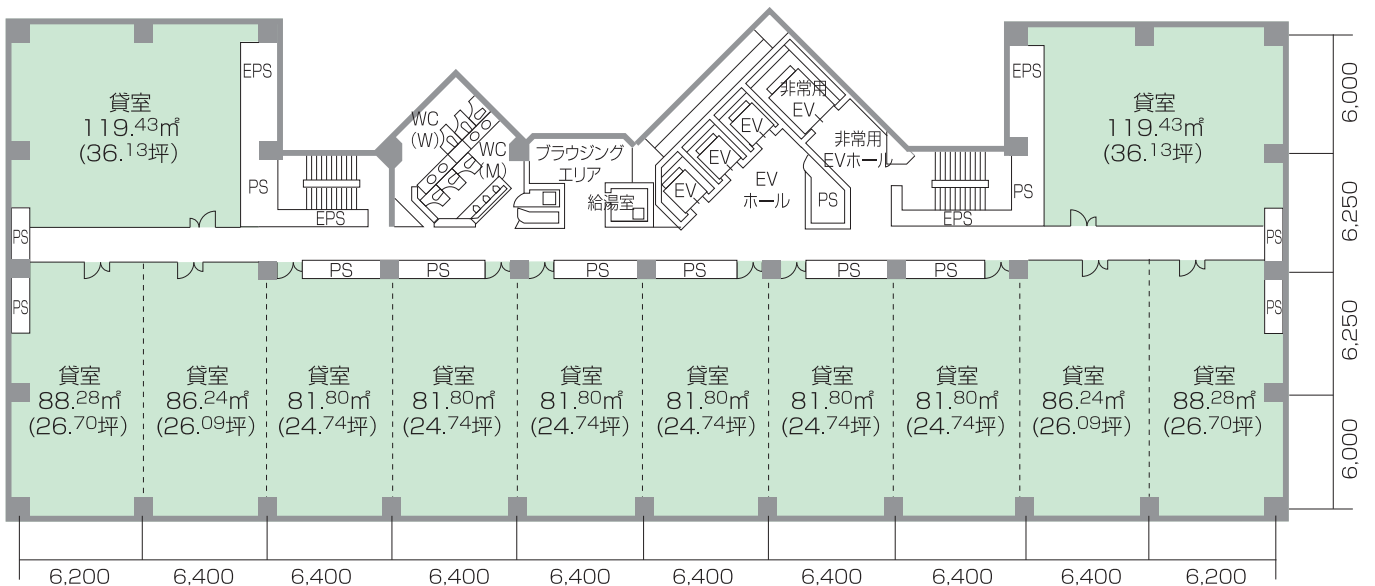


財団法人 神戸市開発管理事業団

■3～9階平面



■貸室間仕切案



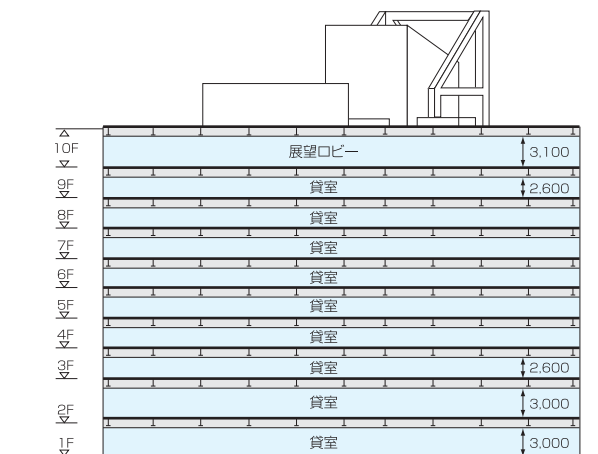
神戸キメックセンタービルでは、大地震や強風による大きな揺れを吸収して建物を守るHiDAM(ハイダム)やHDS(ハニカムダンパシステム)といったパッシブ型制震システム構造を採用しており、建物の安全性、信頼性を確保しています。



HiDAM



HDS



※5・6・7Fのラボの天井高は2,835



I 建築概要

所在地	神戸市中央区港島南町1丁目5番2(ポートアイランド第2期)
敷地	4,950.85㎡
延床面積	17,125.76㎡
構造	鉄骨鉄筋コンクリート造(制震構造)
規模	地下1階、地上11階
外装	ガラスカーテンウォール、大型ALC版(プレコート)
エレベーター	乗用3基15人乗、150m/分 荷重1,000kg 非常用1基36人乗、60m/分 荷重2,400kg
駐車場	自走式94台(地下51台 地上43台)
竣工	1998年(平成10年)3月

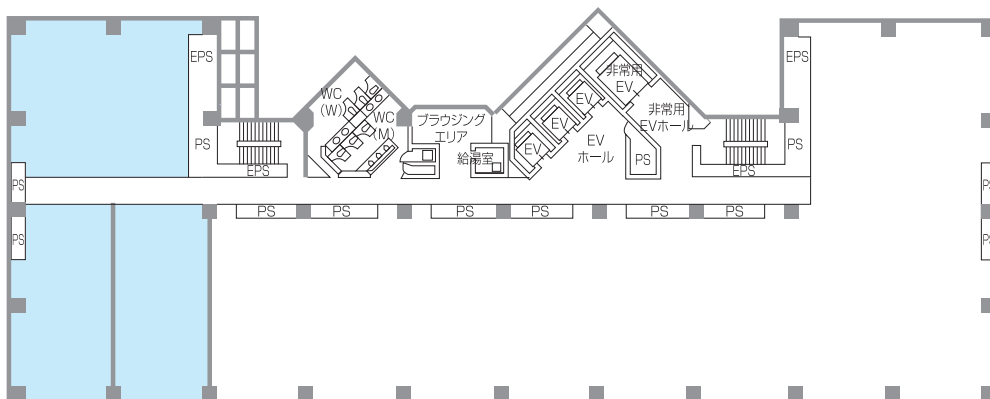
II 設備概要

情報機能	(3~9階)OAフローア(235mm)、タイルカーペット敷、天井高2,600mm 床荷重500kg/㎡
照明	
コンセント	(3~9階)40VA/㎡
通信機能	ビル内LAN設置(100BASE-Tメタル配線)
電話	各階400回線引込可能
空調設備	セントラル方式(各室空気調和機による個別空調)24時間使用可能
防災設備	スプリンクラー設備、自動火災報知設備
防犯設備	機械警備(非接触式カードキーによる24時間入退室可能)

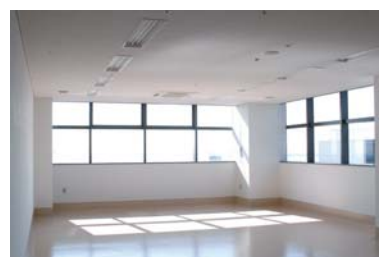
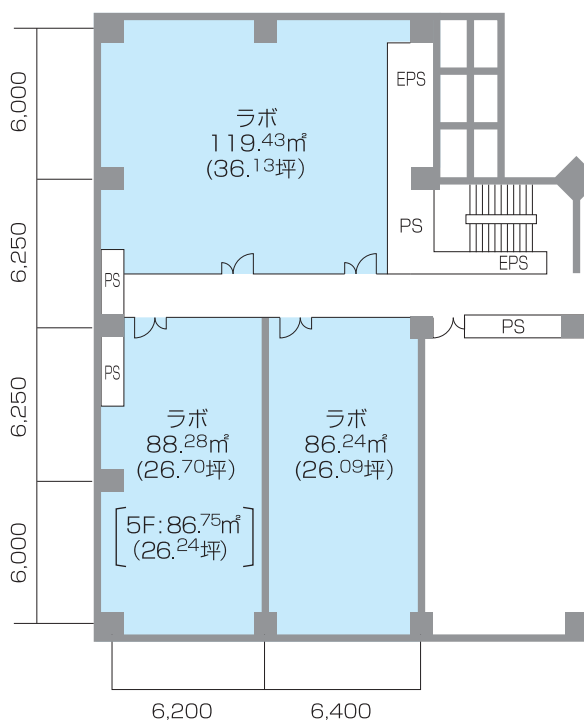
神戸キメックセンタービル ウェットラボのご案内

神戸キメックセンタービルでは、5・6・7階に実験用給排水設備を備えた、ウェットラボスペースをご用意しています。

■ 5・6・7階 平面



■ ウェットラボスペース



ウェットラボ 概要

建 築	
天 井 高	2,835 mm (一部2,335 mm)
床	長尺塩ビシート(溶接工法) FL-235 mm
天 井	岩綿吸音板
壁	軽量鉄骨 + PB(GB-R) 下地 + けいカル板素地
床 荷 重	500 kg/m ²

電 気 設 備	
照 明	埋込下面開放型器具、最大照度 1,000 Lx (25 ~ 100%の範囲で調光可能)
一般コンセント	壁コンセント (FL + 510 mm)
実験用電源	単相 105 V 60 VA/m ² 、三相 210 V 450 VA/m ² 各室専用分電盤止め
電 話	各室弱電端子盤内に空配管あり
通 信	各室弱電端子盤内に外部接続用 LAN ケーブル (100BASE-T メタル) を入線
インターホン	各室入口ドア付近にモニター付インターホン

空 調 設 備	
冷暖房設備	電気式パッケージエアコン (各室 2 系統)
給排気設備	貸室給排気設備とは別に局所用給排気設備
防 災 設 備	スプリンクラー設備、自動火災報知設備
防 犯 設 備	常駐警備、機械警備 (非接触式カードキーにより 24 時間入退室可能)

衛 生 設 備	
給 水 管	各室内突き出しバルブ止め 口径 20 mm (天井仕上げレベル - 100 mm)
排 水 管	各室内突き出しキャップ止め 口径 50 mm
ガ ス 管	各室内突き出しコック止め N3 相当



お問い合わせ



財団法人 神戸市開発管理事業団

〒650-0046 神戸市中央区港島中町4丁目1番1
 TEL 078-302-2382 FAX 078-302-2844
<http://www.kobe-dmf.or.jp>