



オフィスビルご案内



ポートアイランド

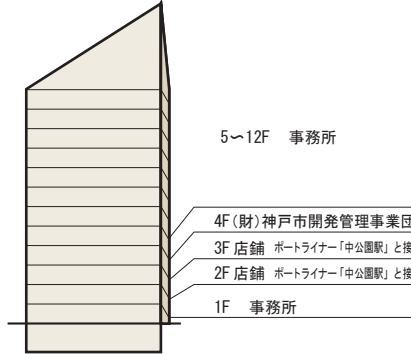
ポートアイランドビル

海上文化都市ポートアイランドの玄関口に位置するオフィスビル

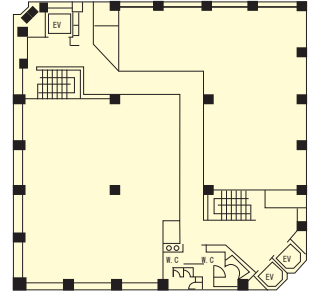


所在地：神戸市中央区港島中町4-1-1
 規模：延床面積10,427 地上13階 地下1階
 竣工：昭和56年3月

各階配置図



基準階 平面図



位置図



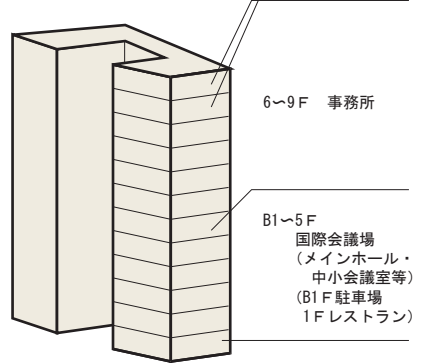
神戸国際交流会館

国際都市神戸を代表するコンベンションとオフィス機能

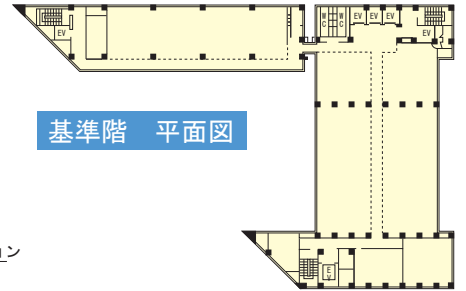


所在地：神戸市中央区港島中町6-9-1
 規模：延床面積28,925 地上11階 地下1階
 竣工：昭和56年2月

各階配置図



基準階 平面図



位置図



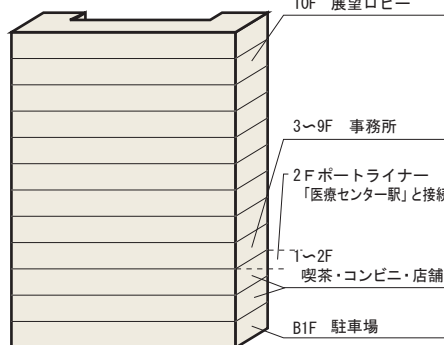
神戸キメックセンタービル

24時間稼働可能な高度にインテリジェント化されたオフィスビル

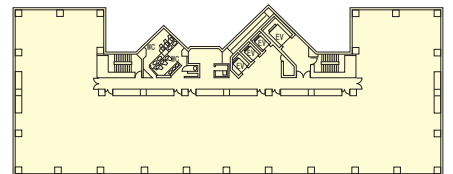


所在地：神戸市中央区港島南町1-5-2
 規模：延床面積17,126 地上11階 地下1階
 竣工：平成10年3月

各階配置図



基準階 平面図



位置図



ポートアイランド

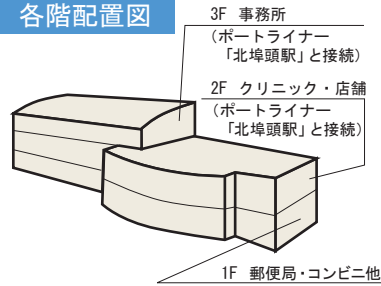
北埠頭デッキプラザ

街と暮らしの新たなランドマーク

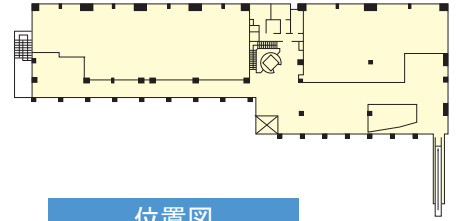


所在地：神戸市中央区港島中町2-1-12
 規模：延床面積2,606 地上3階
 竣工：平成16年3月

各階配置図



基準階 平面図



位置図



名谷・学園都市

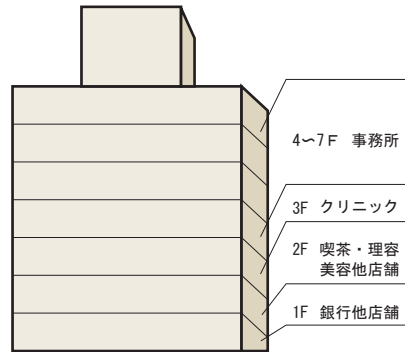
名谷センタービル

須磨ニュータウンの核とコミュニティの場

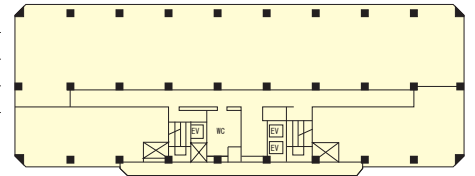


所在地：神戸市須磨区中落合2-2-5
 規模：延床面積10,104 地上7階
 竣工：昭和54年9月

各階配置図



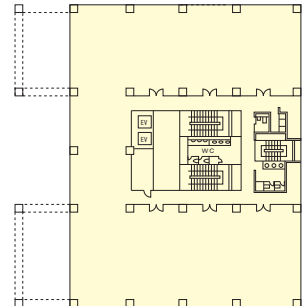
基準階 平面図



位置図



基準階 平面図



位置図



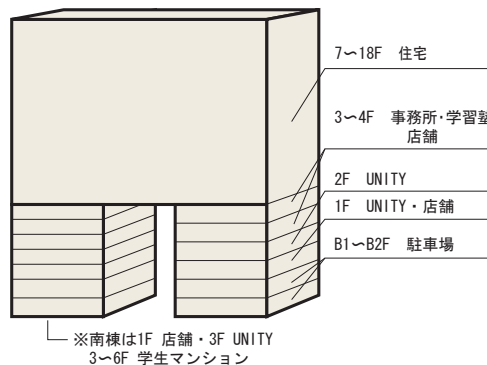
ユニバープラザ

新しい学園コミュニティの場と神戸の知的文化の核



所在地：神戸市西区学園西町1-1-1
 規模：延床面積35,412 地上18階 地下2階
 竣工：平成11年3月

各階配置図



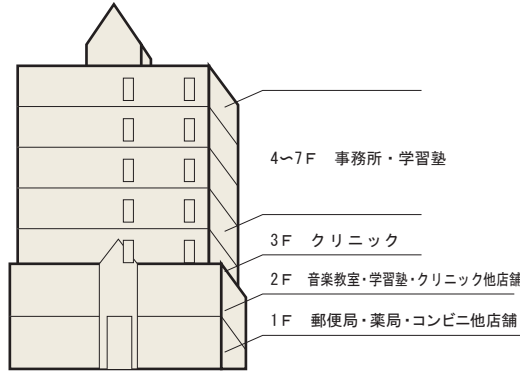
西神・西神南

西神南センタービル

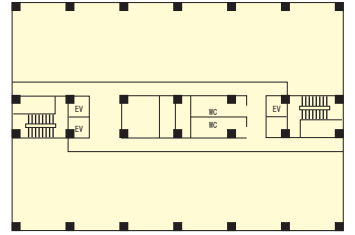
郵便局・医療・文化・オフィスなど利便性に富んだ都市機能

所在地：神戸市西区井吹台東町1-1-1
 規模：延床面積10,637 地上7階
 竣工：平成5年3月

各階配置図



基準階 平面図



位置図

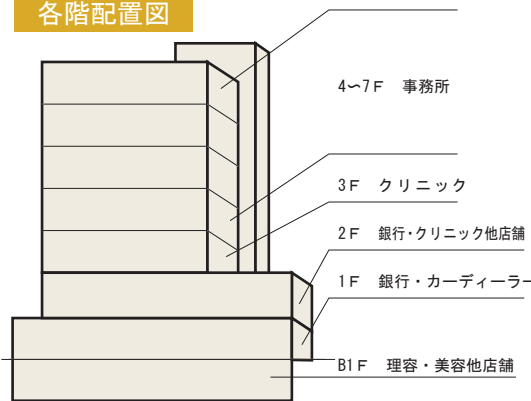


西神センタービル

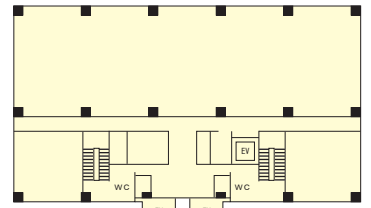
複合都市機能を備えた緑豊かなまち西神ニュータウンの核

所在地：神戸市西区靴台5-10-2
 規模：延床面積11,019 地上7階 地下1階
 竣工：昭和62年11月

各階配置図



基準階 平面図



位置図

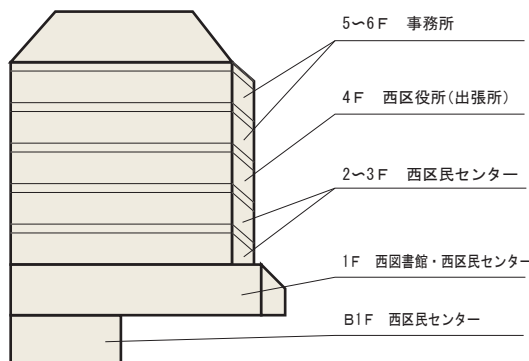


西区民センタービル

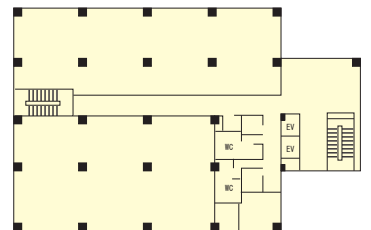
区民センター・図書館・区役所などを集約

所在地：神戸市西区靴台5-6-1
 規模：延床面積7,829 地上6階 地下1階
 竣工：平成元年4月

各階配置図



基準階 平面図



位置図



お問い合わせ



財団法人 神戸市開発管理事業団

〒650-0046 神戸市中央区港島中町4丁目1番1
TEL078-302-2382 FAX078-302-2844
<http://www.kobe-dmf.or.jp>
